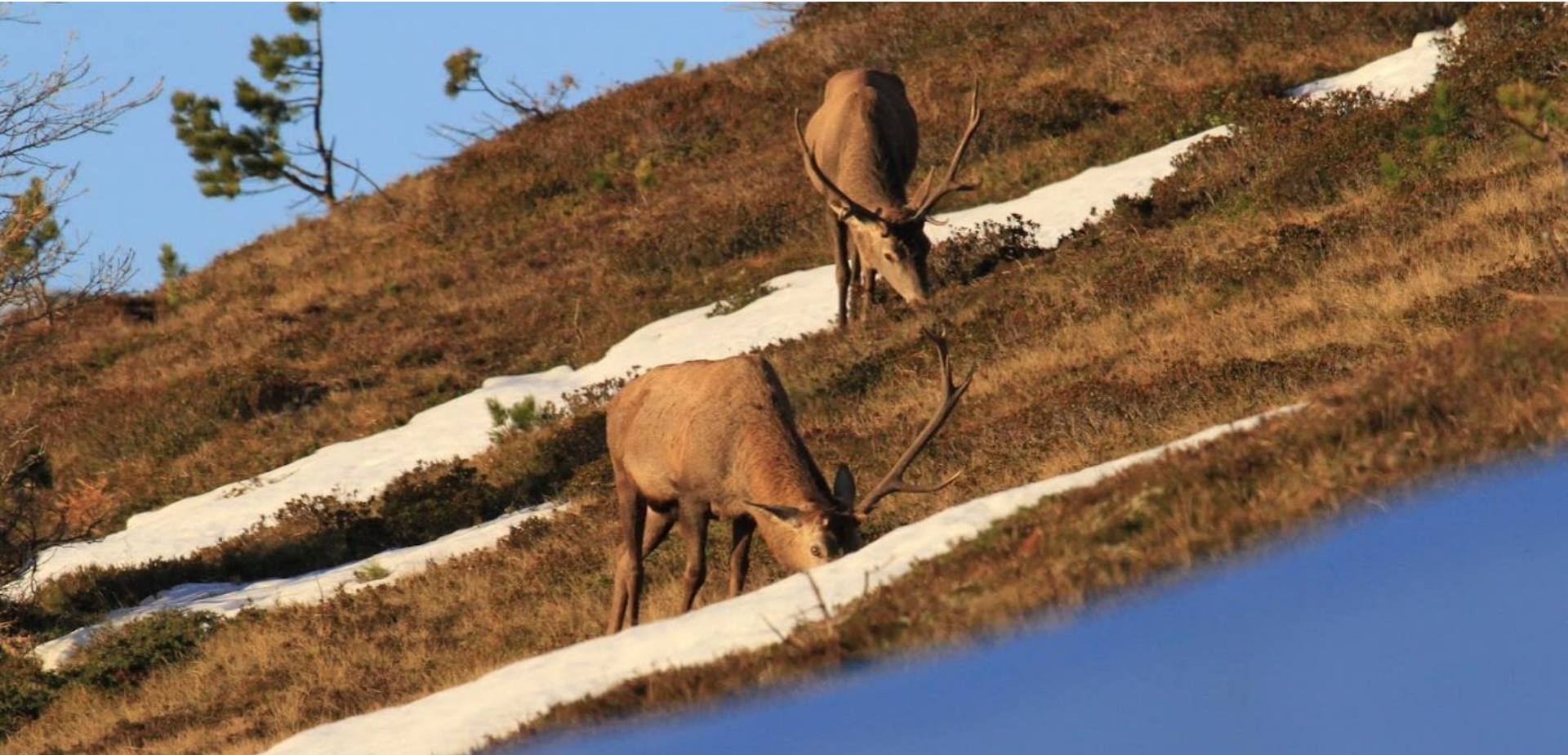


Bejagungsstrategien für den klimafitten Wald



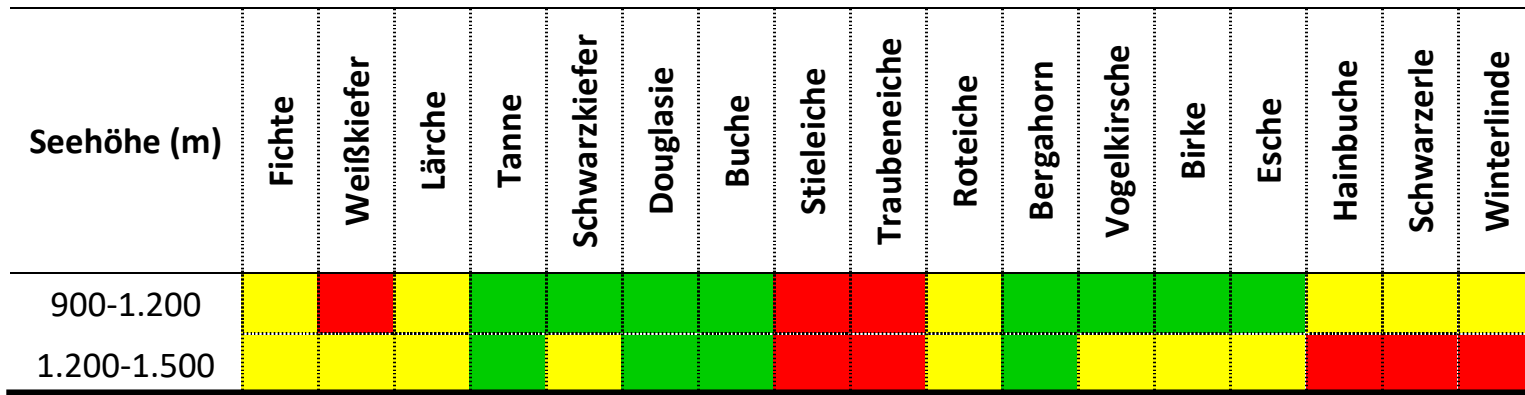
Bejagungsstrategien nach Windwurf und Borkenkäferkalamitäten

Hermagor, 15.9.2023

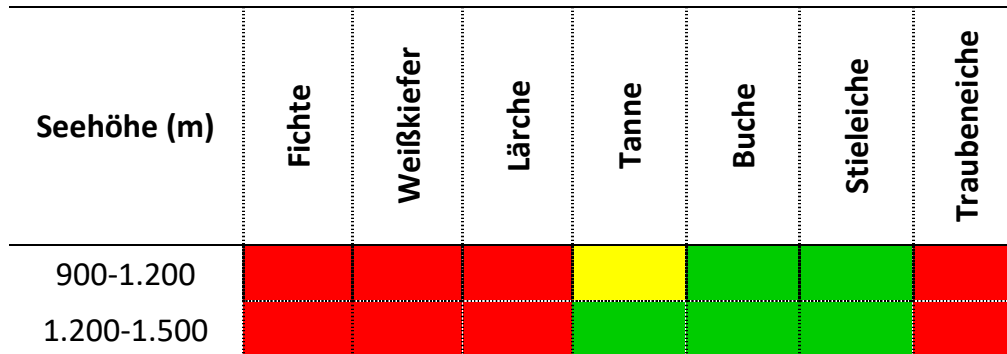


Ausgangslage Wald, Bsp. AG St. Lorenzen

Baumarten für Klimaszenario 4.5 (2-3° Erwärmung)



Baumarten für Klimaszenario 8.5 (4-6° Erwärmung)



Kovács et al. 2022

■ Ungeeignet
 ■ Wenig geeignet
 ■ Sehr gut geeignet

Voraussetzungen für einen klimafitten Wald

- Natürliche Waldgesellschaft +
- Naturverjüngung forcieren
- Waldboden schützen
- Wasserspeichervermögen heben
- Vielfalt erhöhen
- Widerstandskraft des Waldes stärken

- Schalenwildbestände anpassen

Wege zum klimafitten Wald finden sie [hier](#)

Wo liegt die Verantwortung?

- Waldeigentümer - forstliche Bewirtschaftung
- Behörde - Überwachung und Beratung
- Waldbesucher - Rücksichtnahme
- Politik und Gesellschaft - Unterstützung von Maßnahmen gegen Erderhitzung

- Jäger

Motivation

Wer ein Warum? zu leben hat, dem ist kein
Wie? zu schwer.

Frei nach Friedrich Nietzsche

Schalenwildbestände anpassen - I

- Liberales Jagdgesetz
- Motivierte Jäger
 - Problembewusst
 - Verantwortungsbewusst
 - Körperlich fit
 - Zeitliche verfügbar
 - Revierkenntnis
 - Gute Kenntnis des Raum-Zeitverhaltens des Wildes
- Jagdvergabe nach Jägereignung

Schalenwildbestände anpassen - II

- Präzise Zieldefinition
- Kriterien für Zielerreichung
- Ruhegebiete?
- Überwinterungskonzept
- Besucherlenkung
- Monitoring (Jagd, Forst, Wild)
- Evaluierung der Maßnahmen
- Geeignete Bejagungsstrategien und Bejagungsmethoden

Schalenwildbestände anpassen - III

- Populationsschwankungen zulassen
- Prioritäten setzen
 - Objektschutzwälder
 - Schutzwälder
 - Kahlschläge
 - Windwurfflächen, Käferflächen etc.

=> Ausweisung von Schwerpunkt(jagd)gebieten

Bejagungsstrategie - Schwerpunktjagd

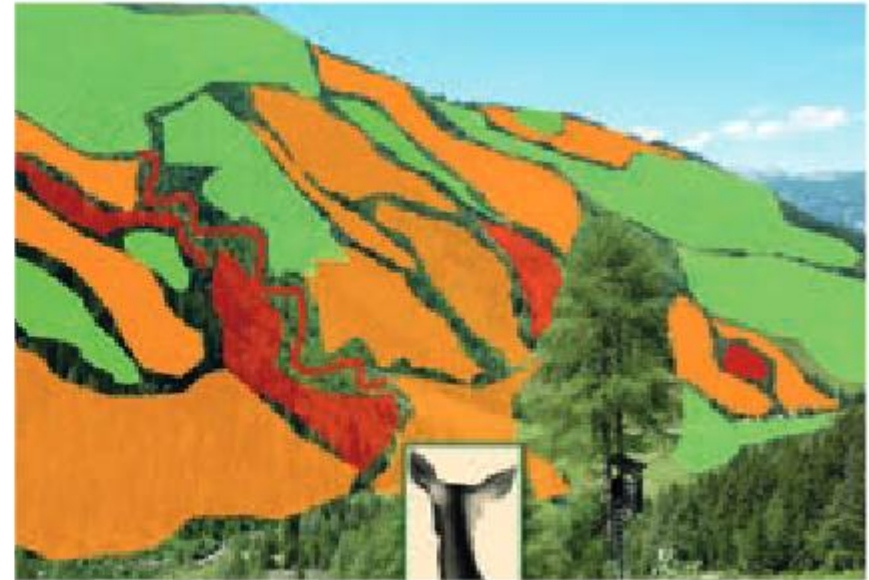
- Ausweisung durch Jagd und Forst gemeinsam
- Nicht zu groß (<70ha)
- Einen zuständigen Jäger namhaft machen
- Hoher Jagddruck durch hohe Anwesenheitszeiten der Jäger
- fixe Einteilung wer, wann im SJG jagt
- Liberale Abschussfreigabe nach Klasse und Jagdjahr
- Schonzeitabschüsse bei Bedarf
- Vergrämungseffekt steht im Vordergrund
- Keine Fütterung, Salzlecke, Wildwiese etc.

Bejagungsstrategie - Intervallregulierung

Ziel der Intervallregulierung:

- Hohe jagdliche Effizienz durch vertrautes Wild

Landschaft der Furcht



Obermair et al. 2014

Bejagungsstrategie - Intervallregulierung

Umsetzung der Intervallregulierung:

- Einteilung der Intervallregulierungsgebiete

IRG	Mai				Jun				Jul				Aug				Sep				Okt				Nov				Dez				See- höhe								
	1	2	3	4	1	2	3	4	1	2	3	4	1	2	3	4	1	2	3	4	1	2	3	4	1	2	3	4	1	2	3	4									
1			x	x									x	x							x	x											x	x							1200
2	x	x									x	x																					x	x							1100
3	x						x	x											x	x													x	x							1300
4	x								x	x							x	x															x	x							1300
5															x	x											x	x													1600
6						x	x								x	x											x	x									x				1300
Anz. IRG	3	1	1	1	1	1	1	1	1	1	1	1	2	2	1	1	1	1	1	2	2	2	2	1	1	1	2	1	1	1	2	2	2	2	2	0	0				
Mit Schwerpunktjagdgebiet																																									

Jagdmethoden

Ansitzjagd

- Unbemerker Zu- und Abgang
- Günstige Lage zu Einständen und Wildwechsell
- Günstige Windrichtung
- Ausnützung der Geländeform (Gegenhang)
- Blickfeld (Schussschneisen...)
- Dunkler Hintergrund, Beschattung
- ...

Jagdmethoden I

Ansitzjagd

- Günstige Lage zu Einständen und Wildwechsell
- Günstige Windrichtung
- Ausnützung der Geländeform (Gegenhang)
- Dunkler Hintergrund, Beschattung, Verblendung
- Unbemerker Zu- und Abgang
- Leise betretbar
- Blickfeld (Schussschneisen...)
- Bewegungsfreiheit
- Dach

Verändern nach
Reimoser & Zandl (2014)

Jagdmethoden II

Pirschjagd

- Geländeeignung (abwechslungsreiche Topographie von Vorteil)
- Entsprechende Geländekenntnis
- Pirschsteigpflege

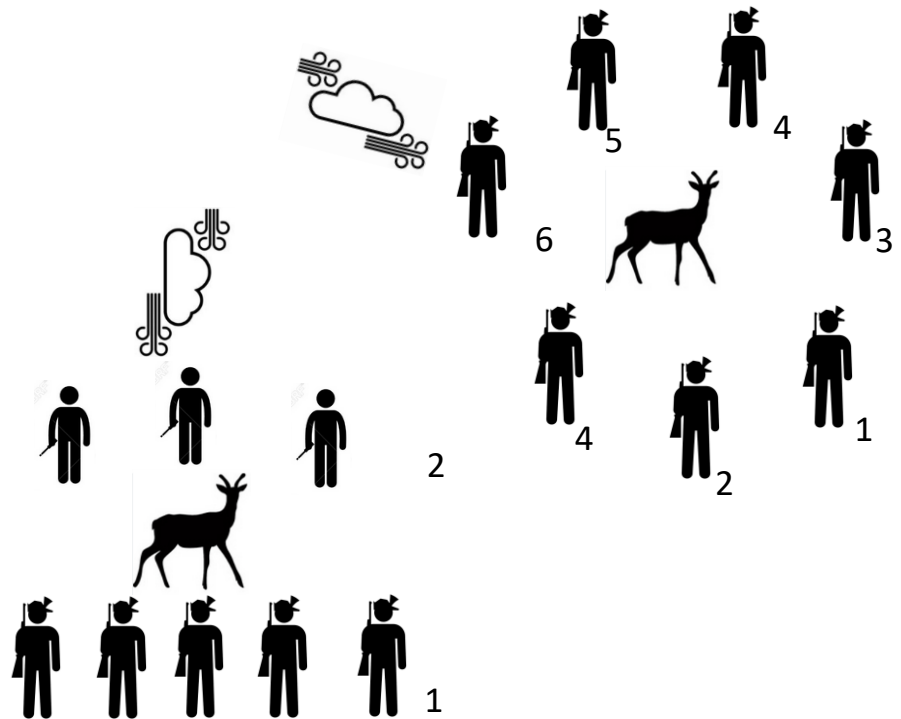
Lockjagd

- Sehr effizient auf Reh- und Rotwild

Jagdmethoden III

Bewegungsjagden

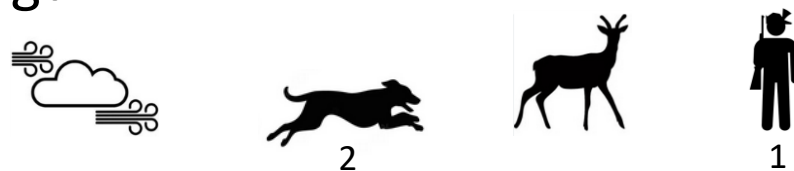
- Gemeinschaftsansitz



- Drückjagd



- Stöberjagd



Wie kann es gelingen?

- Was ist das Ziel?
- Wer jagt?
- Mit welcher Strategie?
- Mit welcher Methode?
- Wer überprüft die Zielerreichung?

„Der Mensch kann die Krone der Schöpfung bleiben –
wenn er begreift, dass er sie nicht ist.“

Carl Amery



Vielen Dank